

Alcatel-Lucent OmniPCX Enterprise Communication Server

Všestranné, spolehlivé a škálovatelné
řešení IP komunikace pro 21. století



POPIS PRODUKTU

Alcatel-Lucent OmniPCX Enterprise Communication Server (CS) představuje vysoce škálovatelné řešení založené čistě na platformě softwarového serveru pro řízení multimediální komunikace s klientskými aplikacemi/terminály Alcatel-Lucent i jiných dodavatelů včetně koncových zařízení TDM, IP a SIP.

Všestranná aplikace pro zpracování komunikace přináší nejmodernější funkce telefonie pro střední až velmi velké firmy a nabízí celou řadu řešení centralizované i decentralizované IP hlasové komunikace.

Komunikační server Alcatel-Lucent OmniPCX Enterprise CS poskytuje stavební prvky pro libovolné IP i tradiční komunikační platformy zahrnující nejnovější technologie na bázi Linux, XML, SIP, VXML a na otevřených standardech jako jsou protokoly QSIG, H.323, CSTA a SIP. Server nabízí obrovskou škálovatelnost, dokáže zpracovat komunikaci 10 ale i 100 000 uživatelů na několika různých místech. A navíc představuje řešení srovnatelné svou spolehlivostí 99,999% se servery největších telekomunikačních operátorů.

Alcatel-Lucent OmniPCX Enterprise nabízí:

- *Flexibilní architekturu* umožňující centralizované i decentralizované IP konfigurace s IP, IP/TDM nebo TDM terminály snižující dodatečné investice a poskytující díky podpoře otevřených standardů maximální interoperabilitu. Alcatel-Lucent OmniPCX Enterprise nabízí podporu SIP umožňující hladký přechod a rozšiřování v okamžiku, kdy to bude výhodné.
- *Zjednodušenou správu* díky stejnému softwaru v rámci celé firmy nezávisle na infrastruktuře. Alcatel-Lucent OmniVista Network Management System představuje jednotnou otevřenou platformu pro řízení a správu globálního IP komunikačního řešení OmniPCX.
- *Inteligentní networking* snižující náklady spojené s komunikací uživatelů na různých místech. Například služby inteligentní volby trasy (Advanced Route Selection – ARS) je například k dispozici ve všech bodech sítě bez nutnosti duplikovat příslušný software. Homogenní prostředí zahrnující plně propojené servery umožňuje jednoduché řízení a správu i pro ty největší konfigurace.

■ *Otevřenost, interoperabilita a plně integrované řešení*

OmniPCX Enterprise využívající otevřené standardy a nejnovější technologie představuje vysoce flexibilní řešení. Řešení Alcatel-Lucent také nabízí rychlou návratnost investic díky zjednodušenému síťovému propojení a hladké integraci do stávajícího komunikačního prostředí. K tomu přispívají také stovky aplikací vytvořených v rámci programu Alcatel-Lucent Application Partner Program (AAPP).

FINANČNÍ PŘÍNOS

Rychlá návratnost investic se projevuje úsporami:

- Sdílení přenosového pásma v síti s více body znamená úsporu 5 až 30% v nákladech na telekomunikační služby.
- Centralizované aplikace přinášejí úsporu 5 až 20% v nákladech na telekomunikační služby (paušál a poplatky).
- Integrované řízení hlasové a datové komunikace znamená úsporu 10 až 40%.
- Centralizovaná údržba, upgrade a související činnosti představují úsporu 5 až 20%.
- Náklady na přesuny, připojování nových uživatelů a změny adres jsou nižší o 20 až 30%, náklady na nové rozvody dokonce 30 až 60%!
- Řešení podporující konvergenci mobilních a pevných linek (cellular extension a dual-mode WiFi/SIP) snižuje náklady na mobilní komunikaci o 10 až 20%.
- Integrované IP kontaktní centrum zvyšuje úroveň služeb pro zákazníky a jejich spokojenost.
- Hladký a plynulý průběh migrace znamená úsporu 20 až 50% ročních investic do hardwaru PBX.



Špičková IP komunikační platforma pro střední až velmi velké firmy

TECHNICKÉ ÚDAJE

Software

- Klient/server
- Operační systém Chorus MIX micro kernel
- SQL/CQL databáze
- Podpora Linux LILO/GRUB
- Linux Red Hat a Linux Kernel 2.4.17

Systém

- Centralizovaný nebo distribuovaný systém
- Zálohování komunikačního serveru a databáze
- Nepřerušovaná komunikace i při výpadku napájení
- Pasivní monitorování komunikačního serveru centrální nebo vzdálené
- Jediný server: 15000 IP uživatelů/5000 TDM uživatelů
- 100 serverů v jediné síti
- Plné propojení serverů v síti, jednotné prostředí pro 100000 IP/TDM uživatelů
- 250 serverů v síti supra-network
- >1 milion uživatelů v síti supra-network
- BHCC na server: 300 000

Hardware

- Průmyslové servery nebo „in-the-skin processing“
- Nativní ethernetová konektivita na všech CPU
- Modulární hardware
- TDM nebo IP přepínání
- Napájení
- Záložní napájení

Alcatel-Lucent My Instant Communicator klientské aplikace a telefonny IP Touch

Softwarový telefon: My Instant Communicator Client (ICC)¹

- Služby firemní komunikace
- „Tenká“ i „tlustá“ verze klientských aplikací/ Microsoft toolbar (systémová lišta)
- Řízení odchozí i příchozí komunikace včetně instantních a hlasových zpráv, videokonferencí, informace o přítomnosti uživatelů
- Osobní a skupinové telefonní seznamy
- Jmenné vytáčení s využitím univerzálních seznamů s informací o přítomnosti uživatelů
- Pop-up seznamy
- Historie komunikace (ukládání do souborů)
- Vizualní hlasová schránka
- Podpora režimu s více linkami
- Funkce Manager/asistent
- Funkce zdvojeného mobilního nebo pevného telefonu (tandem)

¹ V kombinaci se serverem Alcatel-Lucent Unified Communications Server

- Softwarová tlačítka
- Plánování hovorů
- Vytváření poznámek k hovorům
- Služby zaměřené na týmovou spolupráci (MyTeamwork)
- TAPI, MAPI, DDE, OLE.com, LDAP
- Kompatibilita s aplikacemi Lotus Notes a Microsoft Outlook
- Knihovny a nástroje pro vývojáře jako Alcatel- Lucent XML Telephony API v1.0

Stolní telefony: IP Touch 8 a 9 series

- Služby firemní komunikace (viz následující část)
- Integrovaná klávesnice pro:
 - Instantní zprávy
 - Volání podle jména: vnitřní i externí uživatelé, LDAP
- Rozšiřující moduly
- Zprávy o nepřítomnosti
- Nastavitelná hlasitost
- Centralizované seznamy, kontrola pravopisu a gramatiky
- Vyhledávání uživatelů podle jména pro všechny typy komunikace (přímé/dotazové volání a další)
- Zobrazení jména volajícího
- Podmíněné a nepodmíněné přesměrování volání pro skupinu uživatelů ze seznamu
- Kontextový hlasový průvodce
- Pevná funkční tlačítka
- Handsfree režim
- Podpora náhlavní soupravy (Bluetooth atd.)
- Tlačítko nápovědy
- Individuální naprogramování
- Informační ikony
- Interaktivní nápověda se softwarovými tlačítky
- Synchronizace jazyka pro: displej, hlasového průvodce, hlasovou schránku
- Upozornění přes reproduktor
- Multiline režim: několik čísel a vzhledů
- Podpora několik jazyků (volitelné uživatelem)
- Makro příkazy
- Upozornění na čekající zprávy
- Textové mini-zprávy
- Osobní heslo pro informaci o nepřijatých hovorech
- Osobní historie volání
- Programovatelné funkční tlačítko
- Dohled nad linkou/skupinou vedení

Bezšňůrové telefony: Mobile IP Touch 310/610 (WLAN) a 300/400 (DECT)

- Služby firemní komunikace (viz následující část)
- Zprávy o nepřítomnosti
- Nastavitelná hlasitost
- Jmenné vytáčení: volání do vnitřní i vnější linky

- Centralizované seznamy, kontrola pravopisu a gramatiky
- Vyhledávání uživatelů podle jména pro všechny typy komunikace (přímé/dotazové volání a další)
- Zobrazení jména volajícího
- Podmíněné a nepodmíněné přesměrování pro skupinu uživatelů ze seznamu
- Kontextový hlasový průvodce
- Handsfree režim
- Možnost připojení náhlavní soupravy
- Tlačítko nápovědy
- Individuální naprogramování
- Informační ikony
- Interaktivní nápověda s navigátorem
- Synchronizace jazyka pro: displej, hlasového průvodce, hlasovou schránku
- Multiline režim: několik čísel a vzhledů
- Podpora několik jazyků (volitelné uživatelem)
- Upozornění na čekající zprávy
- Textové mini-zprávy
- Osobní historie volání
- Programovatelné funkční tlačítko
- Plná integrace se serverem Notification server (AAPP) a lokálními službami (AAPP)

Terminály PDA a Smartphone: ACE 2.2 (Microsoft Windows 2005)/Nokia ICC 1.0/ Nokia ICC 2.0 (dual mode)

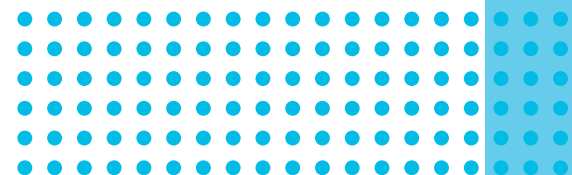
- Služby firemní komunikace (viz následující část)
- JEDINÉ ČÍSLO (stoprocentní dosažitelnost)
- Vzdálené konfigurování (SMS)
- Zobrazení čísla volajícího
- Podmíněné a nepodmíněné přesměrování volání
- Reverzní volání
- Výběr nejlevnější trasy (Least Cost Routing – LCS)
- Interaktivní průvodce s navigátorem
- Informační ikony
- Podpora několik jazyků (volitelné uživatelem)
- Přístup do firemní hlasové schránky
- Soukromé hovory
- Přepínání firemního a soukromého režimu

Standardní služby Standard Business Communication Services

- Zkrácená volba čísla
- Uživatelské účty s kódem
- Plánovač s upozorněním
- Přidružená linka (definovaná uživatelem)
- Automatické zpětné volání při obsazené lince/ spojovacím vedení
- Automatické zpětné volání při volné/obsazené pobočce
- „Makléřské“ hovory
- Nepodmíněné přesměrování při obsazení/ nepřijetí na pobočku, skupinu Huntiong Group, hlasovou schránku, operátora, atd..
- Přebírání hovorů



- Upozornění na čekající volání
- Zakázání identifikace volajícího pro vnitřní hovory
- Aut. zpětné volání „Camp on“ pro obsazenou linku/skupinu hunting group/hlasovou schránku
- Podmíněné přesměrování pro volání z vnější linky (obsazeno nebo žádná odpověď)
- Čekající volání
- Kontrolované soukromé hovory s PIN kódem a heslem (volitelné)
- Rozlišené vyzvánění pro jednotlivé kategorie uživatelů
- Funkce Nerušit (Do not disturb)
- Noční režim
- Skupiny Hunting group (pevné číslo, cyklické, nejdelší doba nečinnosti, paralelní)
- Okamžité přesměrování
- Individuální přidržení hovoru
- Individuální seznam
- Hudba pro přidružené vnější a vnitřní hovory
- Vnitřní a vnější dotazové hovory
- Vstupování do hovoru
- Opakovaná volba posledních vnitřních a vnějších čísel
- Lokální a externí hovory
- Přemístění uživatele (Moving service)
- Multiline režim (MLA)
- Multiline selektivní přesměrování
- Vícenásobné konferenční hovory
- Víceúrovňové zabezpečení volání



Služby pro skupiny uživatelů

- Zkrácená volba čísla pro entitu
- Zobrazení čísla volajícího
- Integrované služby automatického průvodce pro entitu
- Zakázání identifikace volajícího (CLIP) pro entitu
- Uvítací zprávy pro entitu
- Hudba při přidržení pro entitu
- Noční režim pro entitu
- Over-dialing (volba při odmítnutí spojení)
- Možnost změny osobního kódu
- Prioritní hovory
- Ukládání a opakovaná volba posledních volaných vnějších čísel
- Substituce
- Tříčlenná konference
- Přepojení v konverzaci při volné/obsazené lince
- Skupina 29 uživatelů, „Meet-me“ konference
- Zapnutí/vypnutí hlasových upozornění pro jednotlivé telefony
- Ukládání hlasových zpráv na čísel přesměrování
- Převzetí čekajícího volání

Rozšířené služby Advanced Business Communication Services

- Povolení/zakázání identifikace volajícího (CLIP/CLIR)
- Režim vytáčení po číslicích
- Volba koncového bloku (možnost opravy číslice)
- Náhrada identifikace ISDN, H.323 nebo SIP (CLIP) jménem
- Textové mini-zprávy v ISDN (dostupnost závisí na telekomunikačním operátorovi)
- Identifikace zlomyslných volání
- Ukládání informací o nepřijatých voláních s datem/časem a zpětným voláním.
- Adresování Sub-addressing

Tým Manager/asistent

- Přístup k záhlavím hlasových zpráv z telefonu asistenta
- Scénář filtrování pro vybraného asistenta
- Flexibilní možnosti konfigurování: Tým s několika manažery a asistenty
- Přesměrování privátní linky
- Okamžité přesměrování telefonu manažera aktivované manažerem nebo asistentem
- Textové online zprávy mezi dvojicí manažer/asistent
- Diskrétní příposlech manažera (pouze na filtrovaných linkách)
- Převedení hovoru na náhradního asistenta v případě nepřítomnosti hlavního asistenta
- Privátní linky
- Hlavní asistent, upozornění na nepřítomnost a převedení hovoru
- Selektivní filtrování (scénáře)

Konfigurace pro týmovou práci

- Všeobecné/výhradní přidržení
- Převzetí hovorů ve skupině
- Skupiny Hunting group
- Přihlašování, odhlašování
- Nastavitelný indikátor vyzvánění
- Možnost řízení zpracování čekajících volání

MyPhone na IP Touch 4068² a 40382

- Historie komunikace (příchozí/odchozí volání)
- Seznam zpětných volání (nepřijaté hovory)
- Univerzální přístup k seznamům (UDA: LDAP jmenné vytáčení)
- Informace o přítomnosti na telefonu a v klientu instantních zpráv
- Plná integrace okamžitých zpráv a hlasové komunikace (okamžité upozornění na přijetí volání)

Seznam kolegů

- Přímý přístup do konferenčního hovoru
- Instantní video (k dispozici také pro IP Touch 4028)

Služby hotelové komunikace

- K dispozici pro všechny stolní telefony (IPT nebo analogové)
- Přihlašování a odhlašování jednotlivců nebo skupiny
- Předběžné přihlášení/částečné odhlášení
- Cyklické DDI
- Pokoj s několika hosty
- Přidělení pokoje z telefonu
- Funkce Nerušit (Do not disturb)
- Osobní kód hosta/klienta
- Blokování vnitřních hovorů
- Blokování hovorů DDI podle časového rozvrhu
- Buzení po telefonu (až čtyři pro každý z pokojů)

Pokojevá služba

- VIP hosté
- Číslo nebo jméno hosta
- Identifikace volané služby
- Rodný jazyk hosta
- Stav pokoje
- Hlasová upozornění v několika jazycích (osm jazyků současně)

Pokojevý seznam

- Jmenné vytáčení
- Předplacení (kredit)
- Flexibilní skupiny
- Alcatel-Lucent hotel/hospital link (AHL)
- Hovory mezi pokoji bez identifikace
- „Telefonní budka“
- Osobní identifikační číslo hosta
- Podrobný výpis hovorů (CDR)
- Miniбар
- Účtování

Služby operátora³

- Zkrácená volba čísla
- Aktivace/deaktivace služby „nerušit“ (DND)
- Přídavný modul
- Indikátor alarmu
- Skupiny operátorů
- Automatické přijetí
- Definování specializace operátora (jednotlivě nebo skupiny)
- Pole indikátorů obsazené linky
- Jmenné vytáčení při libovolné komunikaci
- Dotaz na cenu hovoru (závisí na telekomunikačním operátorovi)
- Centralizovaný nebo distribuovaný operátor v síti
- Fronty hovorů s indikací
- Směrování hovorů v závislosti na třídě komunikace, DID, firmě nebo volané službě (entita)
- Upozornění na čekající volání
- Přebírání hovorů
- Informace o ceně (závisí na telekomunikačním operátorovi)
- Řetězové hovory
- Volba stavu systému
- Konference
- Vytváření a upravování seznamů zkrácených čísel se jménem
- Vytváření a upravování seznamů uživatelů (jméno, oprávnění a další)
- Nabídka diskrétního volání
- Nabídka diskrétního volání textovou mini-zprávou v případě obsazené/volné linky
- Telefony Reflexes
- DTMF Over-dialing (volba při odmítnutí spojení)
- Velké pole indikátorů obsazené linky
- Flexibilní doba směrování na operátora podle doby čekání volajícího
- Možnost připojení náhlavní soupravy
- Individuální nebo skupinové přidržení hovoru
- Vytváření a upravování seznamů
- Zobrazování čísla/jména pro vnitřní hovory
- VIP monitorování pro ISDN
- Opakovaná volba posledního čísla
- Rezervace linky
- Identifikace zlomyslných volání
- Režim manuální rezervace
- Textové mini-zprávy
- Služby pro skupiny uživatelů
- Paging
- Heslo
- Osobní volání
- Prioritní hovory (vnitřní/vnější linka)
- Příjem a sledování provolaných jednotek a ceny (závisí na telekomunikačním operátorovi)

² V kombinaci se serverem Alcatel-Lucent Unified Communications Server

³ Služby operátora k dispozici podle typu pozice operátora

- Online záznam na přidružené entitě
- Stav hovorů směřovaných na operátora
- Ukládání a opakovaná volba posledních čísel
- Synchronizované směřování s více uzly (entita)
- Zobrazení data a času
- Přepojení s oznámením/bez oznámení
- Přidělování trunku s blokováním
- Monitorování VIP telefonu

Pozice operátora

- Uvítací pozdrav u telefonů IP Touch 8 a 9 series
- Softwarový operátor
- Advanced Attendant Operator 4059
 - Telefony IP Touch pro hlasovou komunikaci (8 nebo 9 series)
 - Multifunkční klávesnice

Integrovaný pozdrav

- Integrovaný automatický operátor
- Osobní automatický asistent s kontextovým pozdravem
- Synchronizovaná uvítací zpráva

Hlasové a faxové zprávy

- Automatický operátor
- Přepojení volání
- Přímá odpověď při přijetí zprávy
- Možnosti záznamu a poslechu
- Vysílání faxů, na vyžádání, při převedení, ukládání a přesměrování
- Všeobecné seznamy pro předávání
- Uvítací zpráva podle stavu uživatele
- Okamžité přepojení nebo přepojení s dohledem
- Upozornění na zprávy
- Příznaky zprávy naléhavá, normální, soukromá
- Upozornění na zprávy indikátorem, na displeji, hlasem, oznamovacím tónem
- Podpora několika jazyků
- Heslo pro skupinu uživatelů
- Síťové protokoly: IMAP4, VPIM, Octelnet a Amis
- Osobní seznamy pro předávání
- Online záznam
- Sdílená schránka: doma, host, asistent
- Uživatelsky přívětivé telefony Reflexes se softwarovými tlačítky nebo vizuální PC klient
- Připojení hlasové zprávy k faxu
- Přístup k hlasovým a faxovým zprávám z webového rozhraní
- Alcatel-Lucent 4645: Integrovaný softwarový klient hlasové pošty pro malé/střední pobočky (autonomie poboček)

Alcatel-Lucent OmniPCX Enterprise OmniTouch Contact Center Standard Edition

- Aktivní matice přidělování volání
- Tok hovorů založený na pilotu
- Přidělování podle specializace a ceny
- Podmíněné pilotní převedení do hlasové schránky
- Směřování hovorů „Look ahead“
- Přesměrování pilota na jiného
- Směřování pilota do fronty podle priority
- Plán doby směřování
- Typ fronty: čekající, nápověda, upozornění
- Virtuální pilot
- Inteligentní směřování
- Správa odchozích volání
- Přímá správa volání
- Informace o zbývajícím době čekání
- Nativní integrace s IVR

Hlasový průvodce

- Externí hlasové pokyny
- Synchronizované interní hlasové pokyny
- Ukládání z audiostanice nebo telefonu Reflexes

Funkce agenta

- Odchod vedení
- Přestávka agenta
- Přímé volání agenta se statistikou
- Zařazení agenta do různých skupin
- Digitální záznam pro IP a TDM (DR-Link)
- CCA aplikace: Telefon Reflexes na nástrojové liště s osobní statistikou
- Výběr skupiny: pevné číslo, cyklické, nejdelší doba nečinnosti
- Libovolné umístění agenta
- Pomocný dohled
- Agent pracující z domova s analogovým nebo Reflexes telefonem
- Přihlašování/odhlašování
- Pilot pracovní/mimopracovní doby z pozice agenta
- Blokování soukromých hovorů
- Odklad skupiny čekajících front
- Kód transakce
- Wrap-up (automaticky nebo manuálně)

Dohled a statistika

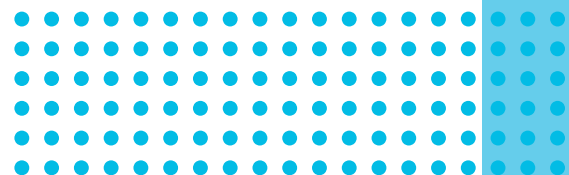
- Zpracování alarmů
- Intenzita provozu
- Uživatelské alarmy
- Uživatelské zprávy
- Podrobné zprávy s analýzou komunikace

- Zprávy založené na událostech
- Diskrétní poslech hovoru pro dohled
- Zprávy a statistika v prostředí Microsoft Excel
- Export zpráv s analýzou komunikace (soubor ASCII)
- Libovolné umístění dohledu
- Uživatelské rozhraní kompatibilní s Windows
- Ovládání a prostředí připomínající Windows
- Předdefinované zprávy
- Úroveň služby v reálném čase podle pilota
- Statistika v reálném čase
- Kompilace a archivování statistických dat (FTP)
- Informace na nástěnném displeji

Alcatel-Lucent OmniPCX Enterprise OmniTouch Contact Center Premium Edition

Dělení a směřování komunikace

- Vizuální CC uživatelské rozhraní, patentovaný koncept CCS matrix
- Drag-and-drop ovládání v prohlížeči CC Windows Explorer
- Předávání a směřování emailů a hlasových zpráv na pozadí
- Tok kontaktů založený na typu služby
- Segmentace kontaktů založená na kvalifikaci
- Vizuální IVR upozornění na hovor s informacemi z databáze
- Vizuální IVR využívající prostředky OmniPCX bez nutnosti dalšího hardwaru
- Vizuální IVR navigátor dostupný z lišty nástrojů uživatelského rozhraní Visual CC
- Vytváření skriptů vizuálního IVR přetažením ikon
- Volitelné integrace s plnohodnotným interaktivním systémem IVR
- Automatické upozornění na e-mail a nasměrování
- Klasifikace e-mailů podle klíčových slov
- Správa nezpracovaných e-mailů
- Předávání podle specializace a ceny
- Správa fronty kontaktů: čekající, upozornění, předání
- Podmíněné předávání podle aktivity kontaktního centra
- Odhad zbývajících dob čekání s několika variantami
- Směřování kontaktů „Look ahead“
- Víceúrovňové fronty
- Víceúrovňové fronty podle priority
- Multimediální skupina, výběr fronty a agenta
- Plán směřování podle denní doby
- Správa odchozích volání



Hlasové upozornění

- Hlasová nápověda pro agenta
- Aktualizace hlasových upozornění pro směrování
- Informace o přesměrování, pracovní/mimopracovní době
- Ukládání z audiostanice nebo telefonu

Funkce agenta

- Nedostupný administrátor
- Nedostupný agent a důvod
- Sledování soukromého hovoru agenta
- Konzultace, přepojení, konference
- Přihlašování/odhlašování
- Blokování soukromých hovorů
- Wrap-up (automaticky nebo manuálně)
- Asistence dohledu
- Úrovně zkušeností agenta a skupiny
- Výběr skupiny: cyklicky, odshora, nejdelší doba dostupnosti
- Záznam tísňových volání
- Volitelně digitální záznam pro IP a TDM (DR-Link)
- VoIP a IP plug-in pro agenta
- Multimediální rozhraní Genesys Agent Desktop (GAD)
- Plocha s pop-up okny a historií kontaktů
- Libovolné umístění agenta
- Podpora telefonů IP Touch 8 a 9 series
- Vzdálený IP agent

Funkce dohledu

- Vizuální CC s přívětivým ovládním, nástroje správy a monitorování kompatibilní s Windows
- Konfigurace objektu
- Drag-and-drop distribuce médií
- Monitorování alarmu objektu
- Uživatelské přizpůsobení alarmu/upozornění
- Monitorování a statistika v reálném čase pro objekty zahrnující hlas i e-mail
- Monitorování a řízení úrovně služeb
- Historie ve formátu Excel pro objekty zahrnující hlas i e-mail
- Plánování a vytváření zpráv s historií
- Zdokonalené zprávy s formátem Excel s možností přizpůsobení
- Diskrétní poslech hovorů pro dohled
- Vzdálená správa změn stavu agenta
- Zvýšení oprávnění agenta
- Automatické zvýšení oprávnění agenta během 10 dnů špičky o 30%

Systémové specifikace

- Genesys Release 7.2
- Průvodce instalací
- IP konektivita do OXE
- Windows 2000 a XP

- Microsoft SQL database
- Unicode podpora několika jazyků
- Vizuální CC uživatelské rozhraní s možností přizpůsobení
- Využití Zero footprint

Otevřenost a možnosti

- Nástěnný displej
- End-to-end detailní statistické zprávy
- Periferní IVR
- Rozhraní pro řízení personálu
- Adaptéry CRM Gplus – Microsoft Dynamics, SAP

Možnosti pro profesionální služby

- Rozhraní do administrativy, oddělení prodeje, střediska
- Komunikace CC Teamer v reálném čase s informací o přítomnosti, konference a služby týmové spolupráce prostřednictvím Teamwork

Bezdrátová DECT infrastruktura

- Radio DECT/GAP
- Kmitočtový rozsah
 - 1,88 GHz až 1,90 GHz (Evropa)
 - 1,91 GHz až 1,93 GHz Severní Amerika
 - 1,92 GHz až 1,93 GHz (USA) s upraveným napájením
- Optimized Radio Base Station (IBS)
 - Až šest hovorů současně
 - Konektivita: 2 x rozhraní UA
 - Inline napájení
- Advanced Radio Base Station (RBS)⁴
 - Až 12 hovorů současně
 - Dedikovaná systémová karta DECT8
 - Externí napájení
 - Venkovní varianty
- Kmitočty
 - Evropa
 - Severní Amerika
 - Latinská Amerika
 - Asie

Bezdrátová Wi-Fi infrastruktura

Wi-Fi infrastruktura – přístupové body OmniAccess Wireless a WLAN kontroléry

Standardy bezdrátové komunikace

- IEEE 802.11a/b/g, IEEE 802.11i

Kmitočtový rozsah

- 2,4 GHz až 2,4835 GHz („b“ a „g“)
 - 5,150 ~ 5,250 GHz (low band)
 - 5,250 ~ 5,350 GHz (low band)
 - 5,470 ~ 5,725 GHz (Evropa)
 - 5,725 ~ 5,825/5,850 GHz (high band)

Automatické řízení pokrytí

- Až 32 SSID na jeden přístupový bod
- Dynamické RF řízení výkonu a optimálního nastavení AP kanálu
- Automatické zotavení sítě při výpadku přístupového bodu

Zabezpečení bezdrátové komunikace

- Protokol WEP, WPA, WPA-PSK, WPA2 a WPA2-PSK
- Integrovaný, vysoce účinný firewall
- Detekce a izolace bodu narušení
- Wireless IDS/IPS

Kvalita služeb

- Využití standardů
 - Over-the-air QoS: 802.11e-WMM (EDCA)
 - 802.11e Power Save (U-APSD)
 - 802.11e Traffic Specification (TSPEC)
- SRP režim
- Řízení povolení k připojení zajišťující dokonalé rozložení zatížení
- 802.1p, DiffServ marking

Stabilita komunikace

- Proxy mobile IP for layer 3 handover
- Fast handover – WPA2 opportunistic key caching
- Voice-aware scanning
- Voice-aware 802.1x reauthentication (opakovaná autentizace)

Protokoly hlasové komunikace

- SpectralLink Radio Protocol (SRP)
- Alcatel-Lucent OmniPCX (NOE)
- SIP

Paging

- Připojení řídí Alcatel-Lucent OmniPCX Enterprise: ESPA 3 protokol
- Hlasové upozornění na čekající externí volání
- Přepojení externích i interních volání na pager
 - Trvale
 - Okamžité přesměrování
 - Žádná odpověď nebo obsazeno
 - Paging podle předvolby nebo posledních číslic

Voice over IP

- G.711 A-law a μ -law algoritmus digitální komprese hlasu
- Kompresní algoritmus: G 723.1A, G729.AB
- Kompresní rychlost: 6,4 kbps/8 kbps
- Automatická volba kompresního algoritmu
- Dynamická vyrovnávací paměť pro eliminaci jitteru
- Potlačení ozvěn: 64/128 ms s analýzou hlasového signálu a zvýšením kvality signálu
- Kompenzace ztrát paketů (PLC)
- VAD: potlačení ticha a komfortní generování výplňového šumu

⁴ Není k dispozici v USA a Kanadě

- Rámcování paketů: 20, 30 a 40 ms
- Řízení povolení volání do IP domén
- Interpretace, kódování a regenerace kódů DTMF Q23 (robustní DTMF relay, RFC 2833 nebo out-of-band)
- Generické vyhodnocování signálu a předávání
- Mechanismus potlačení saturace; dopředné a zpětné řízení zisku
- Integrovaný nástroj pro diagnostiku kvality signálu
- QoS: TOS nebo DiffServ tagging, 802.1 p/Q

Fax

- G3, super G3 fall-back
- Automatická detekce faxového volání
- Fax: G.711 transparent (Alcatel-Lucent protokol) a T.38 (Alcatel-Lucent protokol, H.323 a SIP)

Stabilita služeb

- Záložní signalizační vedení na mediální bráně
- Pasivní komunikační server

Proprietární síťové protokoly

- Alcatel-Lucent Business Communication (ABC-F) Networking protokol vycházející z QSIG (tunneling) a H.323 for VoIP
- Line, star, meshed configurations (alternativní trasy)
- Ostatní síťové protokoly: QSIG BC, GSIG GF, QSIG Supplementary Services (SS) and DPNSS for TDM connectivity

H.323, SIP pro IP konektivitu

- Signalizační protokoly pro analogový a digitální kanál
- ABCVPN pro připojení přes ISDN/PSTN síť (signalizace na IP síti)

ABC-F: Telefonní funkce

- Tříčlenná konference
- Šestičlenná příležitostná konference
- Čtrnáctičlenná „Meet-me“ konference
- Dvacetivítičlenná konference
- Alcatel-Lucent Hospitality/Healthcare Link (AHL)
- Automatické přidělení pro hosty/pacienty
- Automatické zpětné volání při obsazené privátní lince
- Standardní volání
- „Makléřské“ hovory
- Zpětné volání při obsazených linkách
- Zpětné volání při volné/obsazené pobočce
- Jmenné vytáčení
- Přesměrování hovorů
- Výzva k hovoru
- Upozornění na čekající volání
- Čekání na uvolnění stanice (Camp on)
- Podmíněné přesměrování (obsazeno nebo žádná odpověď)



- Datová komunikace
- DISA
- Rozlišené vyzvánění pro jednotlivé kategorie uživatelů
- Funkce Nerušit (Do not disturb)
- Směrování entity pro konfigurace s více sídly/odděleními
- Přidržení hovoru
- Individuální převzetí hovoru
- Dotazové volání
- Volání v režimu interkomu
- Vstupování do hovoru
- Rozšířené služby ISDN
- Zobrazení jména a čísla
- Informace osobního počítadla hovorů
- Opakovaná volba posledního čísla
- Substituce
- Textové mini-zprávy
- Přepojení hovoru
- Transparentnost v dekádě a volbě Q 23
- Nepodmíněné přesměrování

ABC-F: Distribuované funkce GroupWare

- Přidružení v síti
- Podmíněné přesměrování volání na přidružené číslo
- Hunting group uživatele
- Okamžité přesměrování na přidružené číslo
- Filtrování manager/asistent
- Hlídkání objektu: volná, částečně obsazená, úplně obsazená, vyzvánějí
- Dohled nad linkou/skupinou vedení/uživatelem

ABC-F: Funkce mobility

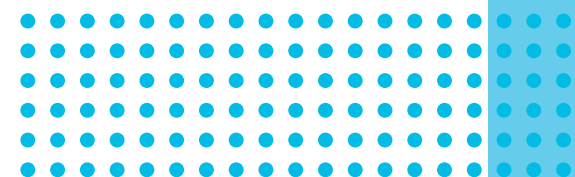
- Mobilita v rámci firemní sítě: roaming, uživatelská oprávnění a účty pro číslo domácího uzlu
- Paging v rámci sítě
- Vzdálené přesměrování
- Substituce
- Služby pro maximální dosažitelnost (Ubiquity)

ABC-A: Síťové aplikace

- Automatické přidělování hovorů (ACD)
- Centralizovaný dohled ACD v síti v reálném čase
- Centralizovaný nebo sdílený systém zpráv v síti
- Centralizované kontaktní centrum (OTCC)
- Centralizovaný systém jednotné komunikace OTUC (zprávy, softwarové telefony, služby týmové spolupráce, asistent)
- Vzájemná výpomoc mezi skupinami automatického přidělování hovorů ACD v různých uzlech se směrováním

ABC-R: Mechanismus směrování

- Adaptivní směrování
- Automatický výběr trasy (ARS):
 - Přístup k různým trasám v závislosti na oprávnění volajícího
 - Skupiny uživatelů
 - Automatická volba trasy ARS v závislosti na době: den v týdnu, čas s přesností na minuty
 - ARS pro IP doménu
- Omezení ceny hovoru pro uživatele/stav instalace
- Tabulky příkazů voleb s přidáváním/mazáním číslic
- Přímý nebo nepřímý přístup přes více operátorů
- Pět denních tabulek pro týdenní tabulku
- Hlasové upozornění pro volajícího, nelze-li použít nejlevnější trasu
- Hlasové upozornění pro volajícího, že nemá oprávnění použít dražší trasu
- Break in
- Break out
- Break in přes zabezpečenou provolbu DISA
- Homogenní plán číslování v síti



ABC Síťový management

- Management od operátora
- Lokální management CLI
- Centralizovaný nebo distribuovaný management z externích aplikací
- Mapa topologie
- Konfigurace
- Správa alarmů
- Účtování hovorů
- Telefonní seznam
- Analýza komunikačního provozu
- Zabezpečení
- Grafické uživatelské rozhraní
- Vzdálená správa (SMS)
- Domény alarmů a centralizace alarmů
- Audit
- Vysílání konfiguračních dat
- Vzdálená údržba (SMS)
- Vzdálený download softwaru

Voice-Based virtuální privátní síť (VPN)

- ABC VPN s převedením do veřejné sítě ISDN, QSIG
- Disociovaná signalizace přes IP síť (lower bandwidth)
- Plně služby protokolu ABC

QSIG - standardní volání

- Zobrazení čísla volajícího
- Zobrazení čísla volaného
- Data Calls Bearer
- Identifikace zlomyslných volání
- Adresování Sub-addressing

QSIG - Generic Function Protocol

- QSIG -rozšířené služby
- Informace o ceně služby AOC
- Dokončení hovoru při nepřijetí
- Dokončení hovoru na obsazeného uživatele
- Přesměrování volání - obsazeno
- Přesměrování volání - volaný neodpovídá
- Přesměrování volání - nepodmíněné
- Zakázání zobrazení čísla volajícího/volaného linky
- Zakázání zobrazení jména volajícího/volaného linky
- Zobrazení čísla volajícího
- Zobrazení jména volajícího
- Přepojení volání
- Výzva k hovoru
- Zobrazení čísla připojené linky
- Zobrazení jména připojené linky
- Generické funkční postupy
- Upozornění na čekající zprávy
- Změna trasy

DPNSS

- Zpětné volání při volné lince (dokončení hovoru na obsazeném telefonu) (9)
- Přesměrování volání (11)
- Výzva k hovoru (14)
- Čekající volání (17)
- Centralizovaný noční režim (25)
- Konference (13)
- Funkce Nerušit (Do not disturb) (32)
- Přidržení hovoru (12)
- Dotazové volání (13)
- Vstupování do hovoru (10)
- Optimalizace trasy (19)
- Na službě nezávislý název (16) řetězce
- Přepojení hovoru (13)
- Hlasová a datová komunikace (6 a 7)

Session Initiation Protocol (SIP)

- SIP proxy/registrar/redirect server a SIP brána
- Záložní server (aktivní/pasivní)
- Autentizace (výběr http)

Podporované standardy SIP

Alcatel OmniPCX Enterprise Communication Server vychází z nejnovějších standardů SIP. Server podporuje níže uvedené dokumenty RFC. Najdete je na stránkách IETF na adrese: <http://www.ietf.org>

- RFC 1321 The MD5 Message-Digest Algorithm
- RFC 2327 SDP: Session Description Protocol
- RFC 2617 HTTP Authentication: Basic and Digest Access Authentication
- RFC 2822 Internet Message Format
- RFC 2833 RTP Payload for DTMF Digits, Telephony Tones and Telephony Signals
- RFC 3261 SIP: Session Initiation Protocol
- RFC 3262 Reliability of Provisional Responses in the Session Initiation Protocol (SIP)
- RFC 3264 An Offer/Answer Model with the Session Description Protocol (SDP)
- RFC 3265 Session Initiation Protocol (SIP) - Specific Event Notification
- RFC 3323 A Privacy Mechanism for the Session Initiation Protocol (SIP)
- RFC 3324 Short Term Requirements for Network Asserted Identity
- RFC 3325 Private Extensions to the Session Initiation Protocol (SIP) for Asserted Identity within Trusted Networks
- RFC 3398 Integrated Services Digital Network (ISDN) User Part (ISUP) to Session Initiation Protocol (SIP) Mapping
- RFC 3515 The Session Initiation Protocol (SIP) Refer Method
- RFC 3842 A Message Summary and Message Waiting Indication Event Package for the Session Initiation Protocol (SIP)
- RFC 3891 The Session Initiation Protocol (SIP) „Replaces“ Header
- RFC 3892 The Session Initiation Protocol (SIP) Referred-By Mechanism

- RFC 3966 The tel URI for Telephone Numbers
- RFC 4028 Session Timers in the Session Initiation Protocol
- draft-ietf-sip-session-timer-04.txt
- ITU-T T. 38 Procedures for real-time Group 3 facsimile communication over IP networks
- RFC 3263 Session Initiation Protocol (SIP): Locating SIP Servers
- RFC 2782 A DNS RR for specifying the location of services (DNS SRV)
- RFC 3581 An Extension to the Session Initiation Protocol (SIP) for Symmetric Response Routing

SIP end-point funkce

- Přidržení hovoru
- Přidržení/přepínání konzultačního hovoru
- Přepojení s počáteční asistencí
- Přepojení s asistencí
- Přesměrování hovoru, nepodmíněné
- Přesměrování hovoru při obsazení
- Přesměrování hovoru při nepřijetí
- Tříčlenná konference
- Přístup ke službám hlasové schránky
- Upozornění na čekající zprávy
- Funkce Nerušit (Do not disturb)
- Řízení povolení volání
- Účtování
- CoS/blokování
- Zkrácená volba
- DTMF
- Fax T.38

SIP funkce vzdálené pobočky

- RFC 2976 – DTMF info
- Přidržení hovoru
- Přidržení/přepínání konzultačního hovoru
- Přepojení s počáteční asistencí
- Přepojení s asistencí
- Přesměrování hovoru, nepodmíněné
- Přesměrování hovoru při obsazení
- Přesměrování hovoru při nepřijetí
- Tříčlenná konference
- Parkování hovorů
- Převzetí hovoru/dohled
- Automatické zpětné volání při obsazení nebo nepřijetí
- Volba čísla klepnutím tlačítka myši (softwarový telefon)
- Přístup ke službám hlasové schránky
- Uložení zprávy
- Upozornění na čekající zprávy (MWI)
- Funkce Nerušit (Do not disturb)
- Zkrácená volba
- Utajení identity
- Řízení povolení volání
- Účtování
- CoS/blokování

- CTI aplikace
- Hunting group
- „Meet-me“ konference
- Vstupování do hovoru
- Twinset/tandem
- Vzdálené přesměrování
- Firemní kód účtu

SIP private trunking

- Přidržení hovoru
- Přidržení/přepínání konzultačního hovoru
- Přepojení s počáteční asistencí
- Přepojení s asistencí
- Přesměrování hovoru, nepodmíněné
- Přesměrování hovoru při obsazení
- Přesměrování hovoru při nepřijetí
- Tříčlenná konference
- Upozornění na čekající zprávy
- Funkce Nerušit (Do not disturb)
- Řízení povolení volání
- DTMF
- Fax T.38

SIP public trunking a konektivita sítí další generace

- Standardní odchozí volání se zobrazením čísla a jména
- Standardní příchozí volání s DDI se zobrazením čísla
- Zobrazení čísla/jména volajícího (CLIP)
- Zakázání zobrazení čísla volajícího (CLIR)
- Zobrazení čísla/jména připojené linky (COLP)
- Zakázání zobrazení čísla/jména připojené linky (COLR)
- Nepodmíněné přesměrování (CFU) při obsazení/nepřijetí (CFB/CFNR)
- Přidržení hovoru
- Dotazové/makléřské/konferenční hovory
- Přepojení s asistencí
- Přepojení s počáteční asistencí
- DTMF Over-dialing RFC 2833 (volba při odmítnutí spojení)
- Fax T. 38
- Stejná integrace s funkcemi zpracování volání uživatele a systému je k dispozici pro ISDN trunky
- Autentizace pro odchozí/příchozí volání
- Dynamická nebo statická registrace OmniPCX SIP brány k SIP proxy (s autentizací nebo bez ní)
- Alternativní SIP proxy přes službu ARS
- SIP „keep alive“ připojení k SIP proxy
- Několik SIP trunků/poskytovatelů
- Řízení povolení volání (CAC) na SIP

Zabezpečení

Produkty a řešení OmniPCX Enterprise jsou zahrnuty do globální strategie zabezpečení Alcatel-Lucent CrystalSec security (security-by-default).

Global security certification

- Obecná kritéria EAL2+ (od Q2/2007)

Autentizace

- IPBX server management
 - Lokální databáze autentizace (zabezpečení heslem)
 - Vzdálená autentizace (RADIUS)
- Síťový přístup klienta/terminálu (IP Touch)
 - IEEE 802.1X MD5

Filtrování komunikace

- IPBX server
 - Soubor důvěryhodných hostů
 - TCP wrapper
- Klientská aplikace/terminál (IP Touch)
 - Ochrana proti ARP spoofing
 - VLAN filtrování PC portů

Šifrování

- Konfigurační režim IPBX serveru:
 - SSHv2 pro zabezpečení relace (Telnet, FTP atd.)
 - SSLv2/v3 pro zabezpečení HTTP relace
 - SNMP v1/v2c/v3 pro komplexní integraci NMS
- Client/device confidentiality (signalizační protokol a média):
 - IPSEC a Secure RTP (AES 128 bit)

Integrita

- Zdvoujý podpis mediální brány a telefonů IP Touch
- Údržba systému a přístup
 - Dvojitý port (hot standby mode)
 - Lokální a vzdálené přihlášení (syslog)
 - Sériový port konzoly pro lokální a vzdálený přístup
 - NTP server a klient pro synchronizaci času v celé síti

Autorizace uživatele pro komunikační služby

- Monitorování volání se systémem Alcatel-Lucent OmniVista 4760 Network Management System (NMS)
- Ochrana proti zneužití přidělením třídy služeb
- Definování PIN kódů pro firemní a soukromé hovory
- Omezení přístupu definováním kategorií blokování přepojení/přesměrování
- Zabezpečený přístup k funkci provolby DISA

Správa

- Centralizovaná nebo distribuovaná správa
- Architektura Klient/server (klientská aplikace: Windows 2000 Pro/XP/2003/Vista; server: Windows XP Pro/2003)
- Plný přístup ke správě z webového prohlížeče

Konfigurace

- Přesuny, přidávání a změny uživatelů
- Jednotné grafické rozhraní
- Profily pro vytváření/upravování
- Import/export z textových souborů

Správa sítě

- Automatické zálohování a download softwaru (komunikační server a pasivní komunikační server)

Poruchové stavy a alarmy

- Filtrování alarmů, definování akce při alarmu
- Seznam alarmů s barevným rozlišením podle závažnosti
- Upozornění alarmu v reálném čase
- Statistika alarmů

Topologie

- Aktualizace map topologie v reálném čase s upozorněním alarmu
- Přepínání celkového zobrazení sítě a vadného prvku

Firemní LDAP seznam

- Automatická aktualizace s OmniPCX Enterprise
- Import/export ve formátu LDIF
- Přístup s klientem standardu LDAP v3
- Přístup z webového prohlížeče a volání klepnutím tlačítka

Účtování hovorů

- Organizační mapa
- Výpočet ceny na základě času
- Simulace nákladů u telekomunikačních operátorů
- Sledování hovorů
- Předefinované grafické zprávy s možností úprav

Výkon

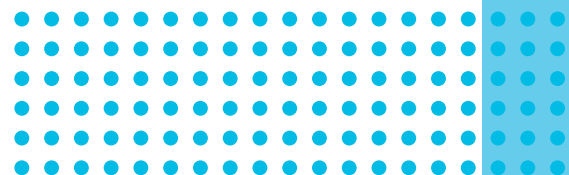
- Analýza komunikačního provozu pro: trunk, bundle, operátora/skupinu operátorů, bezdrátovou komunikaci, čísla přímé provolby DDI, skupiny uživatelů

Výkon VoIP

- Zprávy podle IP domén a prvky systému OmniPCX IP (IP telefony, karty)
- Zprávy s informací o intenzitě komunikace a kvalitě služeb

Zprávy s obecnými informacemi

- Několik formátů grafických zpráv (CSV, HTML, PDF, XML)
- Hitlist, celkové a podrobné zprávy
- Rozesílání zpráv e-mailem



Racky

- Standard IBM eServer xSeries 306 Mabolas
- 1 dual-core Conroe procesor; 1066 MHz FSB
- 4 DIMM sloty – 8 GB max., DDR II memory 667 MHz
- Až 2 HS SAS (3.5 nebo 2.5) nebo SATA HDD
- Až 2 Simple Swap SATA HDD
- SAS HW RAID (LSI chipset – RAID 0,1)
- Dual Gigabit Ethernet
- Hloubka: 22" (558,8 mm)
- Výška: 1,75" (44,45 mm)
- Šířka: 19" (482,6 mm)

Standard IBM eServer Blade Center HS20 (800 MHz)

- Dual Intel Xeon EM64T 3,2 GHz/3,4 GHz/3,6 GHz, 800 MHz Front Side Bus
- 14 slotů na jednom šasi (slot 30 mm)
- 2 Gb Ethernet síťové porty standardně
- 4 DIMM sloty
- Až (2) 73 GB SFF SCSI s RAID 1
- Hloubka: 28" (711,2 mm)
- Výška: 12" (304,2 mm)
- Šířka: 17,5" (444 mm)

Standard HP ProLiant DL320 G5

- Pentium D dual-core procesor, 2 MB (2 x 1 MB) L2 cache
- Rychlost jádra až 3,20 GHz
- 800 MHz front side bus
- Až 8 GB of DDR2 (DDR nové generace) PC2-4200
- Pluggable 3,5" SAS/SATA hard drive bays
- Hloubka: 24" (609,6 mm)
- Výška: 1,7" (43,2 mm)
- Šířka: 16,8" (426,2 mm)
- Hmotnost: 12,27 kg

Alcatel-Lucent OmniPCX Enterprise RM1 (19" rack)

- 3 modulární sloty (stohování až do 3 pro RM3)
- Pro optimalizované hardwarové moduly (a/nebo e-CS communication server)
- Hloubka: 15,75" (400 mm)
- Výška: 2,60" (66 mm)
- Šířka: 17,40" (442 mm)
- Hmotnost: 10 kg

Alcatel-Lucent OmniPCX Enterprise M2 (skříňka)

- 1 ACT 28 nebo 2 ACT 14
- Hloubka: 10,04" (255 mm)
- Výška: 29,13" (740 mm)
- Šířka: 22,44" (570 mm)
- Hmotnost: 70 kg

Alcatel-Lucent OmniPCX Enterprise AC 14 in data rack format (19" rack)

- Napájení 48 V + záloha z baterie
- 1 ACT 14
- Hloubka: 15,09" (383,4 mm)

- Výška: 10,41" (264,4 mm)
- Šířka: 19,15" (486,3 mm)
- Hmotnost: 30 kg

Alcatel-Lucent OmniPCX Enterprise RM3 (19" rack)

- 9 modulárních slotů (stohování až do 3 pro RM1)
- Pro optimalizované hardwarové moduly (a/nebo e-CS communication server)
- Hloubka: 15,75" (400 mm)
- Výška: 6,06" (154 mm)
- Šířka: 17,40" (442 mm)
- Hmotnost: 17 kg

Alcatel-Lucent OmniPCX Enterprise M3 (skříňka)

- 2 ACT 28 nebo 2 ACT 14
- Hloubka: 20,31" (516 mm)
- Výška: 59,05" (1500 mm)
- Šířka: 22,4" (570 mm)
- Hmotnost: 110 kg

Alcatel-Lucent OmniPCX Enterprise AC 28, data rack (19" rack)

- Napájení 48 V + záloha z baterie
- 1 ACT 28
- Hloubka: 15,09" (383,4 mm)
- Výška: 20,87" (530 mm)
- Šířka: 19,15" (486,3 mm)
- Hmotnost: 70 kg

Mezinárodní směrnice a standardy

- Směrnice EU
- 94/9/EC: ATEX
- 1999/5/EC: R&TTE
- 1999/519/EC: SAR
- 2002/95/EC: ROHS
- 2002/96/E: WEEE
- 2004/108/EC: EMC
- 2005/32/EC: Ecodesign
- 2006/95/EC: LVD

Bezpečnost

- IEC 60950-1
- UL1950-1

SAR

- Cenelec EN50360
- Cenelec EN50385
- FCC 2.1093 and IEEE 1528

EMC

- IEC-CISPR22 Class B
- Cenelec EN55022 Class B
- FCC Part 15B
- IEC-CISPR24
- Cenelec EN55024
- IEC-EN61000-3-2
- ETSI-EN 301 489-06: DECT
- ETSI-EN 301 489-17: Bluetooth a WLAN

Rádiový přenos

- ETSI EN 300 328-2: 2,4 GHz
- ETSI EN 301 893: 5 GHz
- ETSI EN 301 406: DECT
- FCC Part 15 Subpart C a D

EX prostředí

- Cenelec EN 50014
- Cenelec EN 50018
- Cenelec EN 50019
- Cenelec EN 50020

Různá prostředí

- Cenelec EN 50121-4: Železniční aplikace
- IEC 60945: Maritime

Podmínky prostředí

- ETSI – ETS 300 019 Part1-1: Skladování
- ETSI – ETS 300 019 Part1-2: Přeprava
- ETSI – ETS 300 019 Part1-3: Provoz

Telekomunikace

- ETSI EG 201 121
- ETSI TBR 021
- ETSI TBR 010
- ETSI TBR 022
- ETSI TBR 003
- ETSI TBR 033
- ETSI TBR 004
- ETSI TBR 034
- ETSI TBR 008
- ETSI TBR 038
- ITU-T H.323
- FCC Part 68
- Canada CS03

Napěťové a proudové špičky

- ITU-T K. 21
- ITU-T K. 22

Rozhraní aplikačních partnerů (AAPP program)

- XML Web Services
- CSTA
- TSAPI Premium Server
- TAPI Premium Server
- DR-Link
- Info Center
- RTI
- WMI
- Alcatel-Lucent Hospitality Link
- CDR
- VPS
- OmniVista 4760 Tickets Collector
- OmniVista 4760 VoIP Performance Tickets Collector
- SIP
- QSIG
- Paging Interface

ZÁVĚR

Alcatel-Lucent pomáhá velkým firmám optimalizovat jejich komunikační síťovou infrastrukturu a služby, generovat větší tržby a posilovat svou pozici v konkurenčním prostředí.

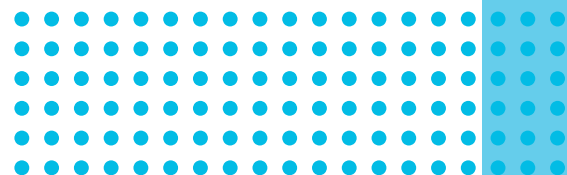
Alcatel-Lucent patří mezi globální dodavatele firemních komunikačních produktů a řešení. Naším zákazníkům nabízíme výhodu nákupu na jediném místě. Máme také připravena optimalizovaná řešení pro jednotlivé profily firem, ze kterých si naši firemní zákazníci mohou zvolit to, které nejlépe odpovídá jejich potřebám. A nabízíme také řešení šitá přesně na míru každé individuální organizaci. Naši zákazníci mají k dispozici špičkové komunikační nástroje, které se i v budoucnosti mohou přizpůsobovat měnícím se potřebám a možnostem firmy.

Kromě komunikačních řešení Alcatel-Lucent nabízí celou řadu služeb a produktů svých obchodních partnerů. Alcatel-Lucent pomáhá velkým firmám implementovat nové služby, zvýšit kvalitu obchodních procesů, generovat větší tržby a dosahovat rychlé návratnosti investic.



DALŠÍ INFORMACE

Další informace o Alcatel-Lucent OmniPCX Enterprise najdete na <http://www.alcatel-lucent.com/>



www.alcatel-lucent.com

Alcatel, Lucent, Alcatel-Lucent a logo Alcatel-Lucent jsou obchodní známky společnosti Alcatel-Lucent. Všechny ostatní uvedené obchodní známky jsou majetkem příslušných vlastníků. Alcatel-Lucent neodpovídá za přesnost uvedených informací a vyhrazuje si právo na změnu bez předchozího upozornění. © 2007 Alcatel-Lucent. All rights reserved. ENT2913070913 (10)

Alcatel-Lucent Czech, s. r. o.
Poděbradská 57/206, 198 21 Praha 9
tel.: +420 266 103 111
alcatel-lucent@alcatel-lucent.cz

Alcatel-Lucent Slovakia a. s.
Apollo Business Center II, Prievozská 4, 821 09 Bratislava
tel.: +421 2 58220 111
info@alcatel-lucent.sk