



## JEDNODUCHÝ A EFEKTIVNÍ PŘÍSTUP K INTERNETU

Alcatel **OmniPCX Office**

Systém Alcatel **OmniPCX Office** představuje systém elektronické komunikace nabízející veškeré funkce, vyžadované malými a středními firmami - Internet, elektronickou poštu, hlasové a datové služby. Systém Alcatel **OmniPCX Office** nabízí takové funkce, že obchodní aktivity při použití Internetu budou mít profesionální úroveň - z hlediska výkonu, bezpečnosti, kontroly nákladů a efektivity.

### Snadné využívání služeb Internetu

Systém Alcatel **OmniPCX Office** zjednoduší používání Internetu díky integraci síťových komponentů do jediného systému, což umožní firmám, aby pracovaly s Internetem mimořádně vysokým profesionálním způsobem. Tento systém poskytuje výkon, bezpečnost, účinnost a kontrolu nákladů. Koncept "All-in-One" systému **OmniPCX Office** umožňuje uživateli těžit ze sdíleného zabezpečeného připojení k Internetu. Systém **OmniPCX Office** dále nabízí širokou škálu rozhraní WAN, vestavěný certifikovaný firewall, server proxy/cache, emailový server, intranetový server, možnosti VPN pro vzdálený přístup a podporu hlavních internetových protokolů a standardů.

### Výkon

Systém Alcatel **OmniPCX Office** poskytuje jeden sdílený přístup k Internetu o šířce pásma až 10 Mbps. Zabudovaný Cache server zlepšuje přístup k Internetu a snižuje délku doby připojení, v případě že požadovaná informace je již uložena na cache serveru.

### Bezpečnost a kontrola



Součástí systému Alcatel **OmniPCX Office** je firewall, který obdržel ocenění West Coast Labs Checkmark. Tato certifikace je udělena na základě přísného nezávislého testování, a je považována za jednoznačnou indikaci dosažení relevantního standardu bezpečnosti. Antivirová ochrana elektronické pošty a přenášených souborů u **OmniPCX Office** patří mezi současnou špičku. Kromě toho, systému **OmniPCX Office** zahrnuje další kontrolní mechanismy, jako je proxy server pro uživatelský přístup a filtrování paketů z Webu společně s možností zpřístupnění na základě analýzy času. Metody pro zálohu **OmniPCX Office** zajišťují spolehlivou ochranu kritických dat včetně hlasové komunikace a informací přenášených po Internetu.

# INTELIGENTNÍ A PŘÍVĚTIVÝ SYSTÉM PRO KOMUNIKACI

Alcatel **OmniPCX Office**

## E-komunikace

Systém Alcatel **OmniPCX Office** zvyšuje úroveň komunikačních možností firmy díky integrovanému e-mailovému serveru, který umožňuje interní a externí komunikaci každému uživateli. Systém **OmniPCX Office** nabízí značnou flexibilitu architektury, ať už v roli e-mailového serveru společnosti, nebo jako e-mailová brána (gateway) pro existující e-mailový server na firemní síti LAN. Alcatel **OmniPCX Office** nabízí flexibilní a efektivní řešení jednotného zpracování zpráv (Unified Messaging) umožňující uživatelům s telefonem pracovat s dokumenty i hlasovými zprávy přímo v prostředí své e-mailové aplikace. Jednotné zpracování zpráv je kompatibilní se všemi obvyklými e-mailovými aplikacemi, využít je možno e-mailový server integrovaný v **OmniPCX Office** nebo kterýkoliv jiný e-mailový server. Uživatelé jsou na příchozí zprávy a vzkazy upozorňováni přímo v prostředí e-mailového klienta, hlasové zprávy pak mohou vyslechnout buď přímo na svém PC nebo pomocí telefonu.

## Virtuální privátní síť (VPN)

Systém **OmniPCX Office** podporuje zabezpečený vzdálený přístup do firemní sítě a cenově výhodné propojení jednotlivých pracovišť firmy využívající technologii VPN. VPN představuje atraktivní alternativu k obvyklým pronajatým linkám nebo serverům pro vzdálený přístup. Díky využití standardních internetových protokolů PPTP a IPsec pro síť VPN je možno bez vynaložení velkých nákladů propojit odložené pobočky firmy a zajistit přístup pro zaměstnance pracující z domova ke zdrojům firemních informací. "End-to-End" zabezpečení přenášených dat je zajištěno ověřováním autenticity a použitím silného šifrování.

## Sdílení informací

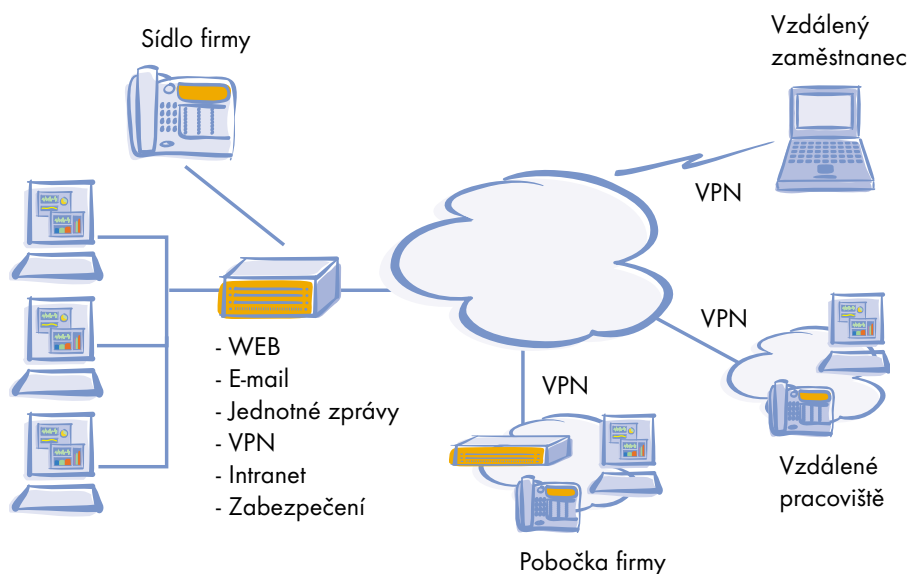
Alcatel **OmniPCX Office** nabízí efektivní způsoby sdílení informací mezi jednotlivými uživateli. Díky integrovanému intranetovému serveru získají všichni oprávnění uživatelé přístup k potřebným informacím prostřednictvím svých webových prohlížečů. Integrovaný file server uživatelům navíc umožňuje ukládání dat do soukromých nebo sdílených složek.

## Jednoduchost

Internetové řešení Alcatel **OmniPCX Office** sestává z jediného systému, který nevyžaduje instalaci žádného dodatečného software. Veškeré komponenty systému jsou již předinstalovány, přičemž vyžadují pouhou aktivaci softwarových klíčů. Systém **OmniPCX Office** se snadno instaluje a spravuje díky jednoduché web-based aplikaci, včetně průvodců pro zadávání počátečních parametrů. Většina komponentů je již předkonfigurována, což umožňuje, aby nastavení systému zvládl i laik.

## Efektivita z hlediska nákladů

Systém Alcatel **OmniPCX Office** byl navržen tak, aby vyhovoval požadavkům malých a středních firem. Jeho předinstalovaný software a uživatelsky přívětivé rozhraní pro administraci dramaticky zkracuje dobu potřebnou pro instalaci. Tak například, po dokončení konfigurace pro přístup na Internet provede systém automatický test připojení. Systém **OmniPCX Office** eliminuje potřebu dalších investic do externích internetových komponentů, jako je například firewall, proxy/cache server nebo intranetový, případně file server. Kromě toho se redukuje náklady na komunikaci díky sdílenému připojení k Internetu pro několik uživatelů, sdílení zdrojů WAN, možnosti připojení na vyžádání a přidělování šířky pásma pro optimalizaci e-mailového provozu, a díky zajišťování kontroly používání, včetně podrobné statistiky.



# INTELIGENTNÍ A PŘÍVĚTIVÝ SYSTÉM PRO KOMUNIKACI

Alcatel **OmniPCX** Office

## Technické údaje

### Přístup k Internetu

Kapacita	200 uživatelů
Rozhraní sítě LAN	Ethernet IEEE 802.3 10/100BaseT RJ45
Rozhraní sítě WAN	1 nebo 2 B kanály ISDN Ethernet IEEE 802.3 10/100BaseT RJ45 (pro DSL modem nebo pronajaté linky)
Připojení k WAN	Spojení na vyžádání/stálé připojení/zpětné volání Podpora statické/dynamické IP adresy Dynamický DNS klient PPP/MPPP/PAP/CHAP/PPPoE
Šířka pásma WAN	ISDN (statické nebo na vyžádání): 64, 128 kbps Ethernet (pro DSL, pronajaté linky): 10 Mbps

### Bezpečnost

Integrovaný Checkmark	Stateful firewall Rule editor
-certifikovaný firewall	Překlad síťové adresy (NAT)
Antivirová ochrana	Řešení kompatibilní s antivirovými programy (desktop, gateway) Ochrana e-mailu, HTTP, FTP

### Kontrola přístupu

Vestavěný Proxy-server	Omezení uživatelského přístupu Skupinové profily uživatelů Kontrola přístupu k webovým stránkám Filtrování URL (povolené a nepovolené stránky) Automatický nebo manuální update kritérií filtrování stránek
Omezení přístupu	Omezení přístupu podle denní doby nebo počtu přístupů
Monitorování přístupu	Informace o připojení a statistika podle jednotlivých uživatelů/adres

### Email

E-mailový server	IMPA4/POP3/SMTP/ESMTP POP3 caching/SMTP server/podpora SMTP relay E-mail server gateway
Kapacita	200 schránek 10 GB pro ukládání
E-mailový klient	Jakýkoli poštovní klient kompatibilní s IMAP4/POP3/SMTP
Funkce E-mailu	Plánované odesílání a příjem pošty Alias adresy Automatická odpověď Přesměrování e-mailu Hromadné rozesílání (mailing list) Multidrop POP3 Podpora domén s více názvy Proxy POP3
Jednotný systém zpráv (Unified messaging)	E-mail/hlasové vzkazy/fax* *Nutná aktivace internetových faxových služeb

### Sdílení dat

Data uložena na intranetovém serveru	
Kapacita	200 MB
Podporované metody publikování	protokoly FTP, Common Interface File System (CIFS) web-based Distributed Authoring and Versioning (WEBDAV)
File server	
Kapacita	4 GB
Protokol	CIFS

### VPN

Vzdálený přístup	
Kapacita	50 kanálů
Podporované protokoly	PPTP, IPsec/PKI
Podporované klientské aplikace	Klienti PPTP Windows® 95/98/NT/2000/XP Klient IPsec Windows® XP
Sesířování vzdálených poboček	
Kapacita	50 kanálů
Podporované protokoly	IPsec/PKI
Protokol PPTP	
Ověřování autenticity	MS-CHAP-V2
Šifrování	Microsoft® Point-to-Point Encryption (MPPE 40-128 bitů)
Protokol IPsec	
Správa klíčů	IKE, Diffie Hellman (DH group 1,2,5)
Šifrování	DES, 3DES, AES
Integrita	HMAC-MD5, HMAC-SHA1
Ověřování autenticity	Shared secret, X509 certificate-based s podpisem RSA (PKI)
PKI	Certifikace X509 Offline (PKCS7 & PKCS 10) Online (SCEP) Manuální nebo automatické vyhledání CRL (HTTP) Podpora certifikační autority (PKI)
Ověřování autenticity uživatele	Zabudovaná databáze IKE-Auth MS-CHAP (L2TP over IPsec)

